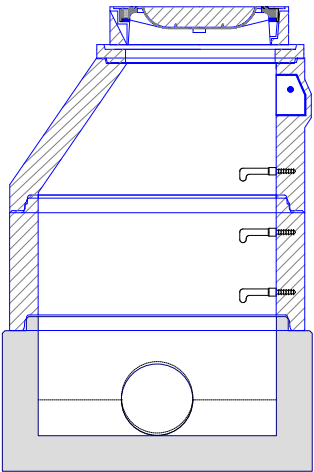
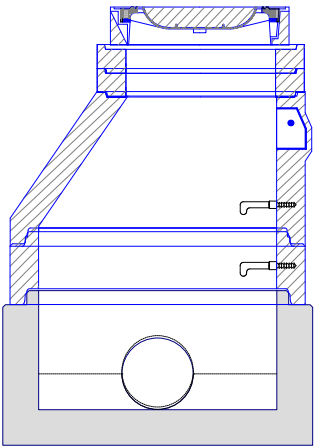
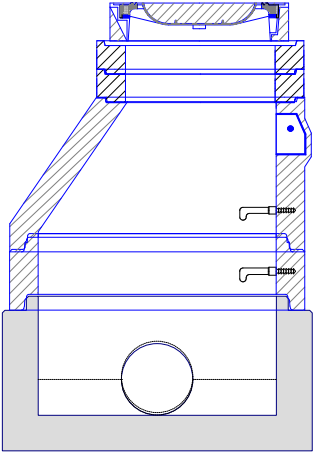
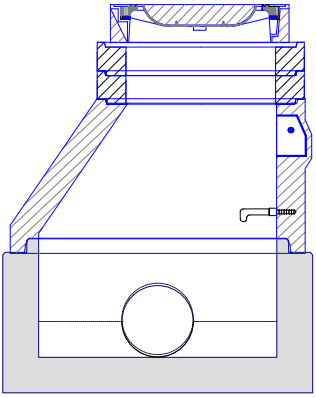
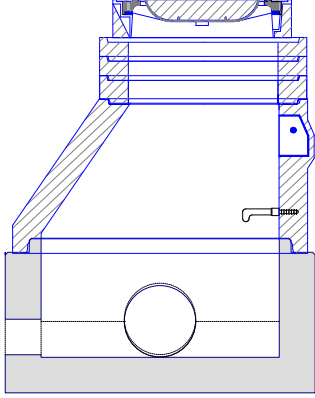


TABULKA SESTAV ŠACHET

B&BC a.s.

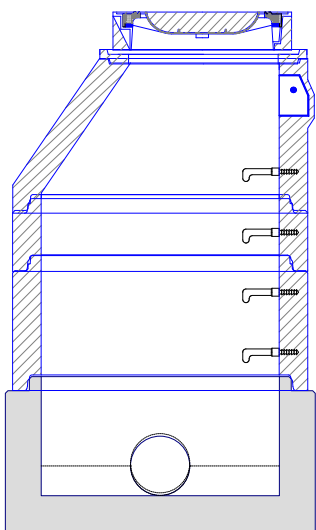
Šachta č.1 Š1		Šachta č.2 Š2		Šachta č.3 Š3	
	B&BC Dno Excelent 100/50	1		B&BC Dno Excelent 100/50	1
	B&BC Skruž 100/50/12	1		B&BC Skruž 100/25/12	1
	B&BC Kónus 62.5-100/12 SPK	1		B&BC Kónus 62.5-100/12 SPK	1
	TBW-Q 600/60/120	1		TBW-Q 600/100/120	2
	D 400 Begu-S-K	1		D 400 Begu-S-K	1
	kóta dna	222.69 m		kóta dna	222.73 m
	kóta terénu	224.49 m		kóta terénu	224.43 m
	rozdíl kót	1.80 m		rozdíl kót	1.70 m
	převýšení nad terénem	0.00 m		převýšení nad terénem	0.00 m
	výška šachty	1.80 m		výška šachty	1.69 m
stavební výška		1.95 m	stavební výška		1.84 m
Šachta č.4 Š4		Šachta č.5 Š5		Šachta č.6 Š6	
	B&BC Dno Excelent 100/50	1		B&BC Dno Excelent 100/50	1
	B&BC Skruž 100/25/12	1		B&BC Kónus 62.5-100/12 SPK	1
	B&BC Kónus 62.5-100/12 SPK	1		TBW-Q 600/120/120	2
	TBW-Q 600/120/120	2		D 400 Begu-S-K	1
	D 400 Begu-S-K	1		kóta dna	223.06 m
	kóta dna	222.86 m		kóta terénu	224.55 m
	kóta terénu	224.60 m		rozdíl kót	1.49 m
	rozdíl kót	1.74 m		převýšení nad terénem	0.00 m
	převýšení nad terénem	0.00 m		výška šachty	1.48 m
	výška šachty	1.73 m		stavební výška	1.63 m
stavební výška		1.88 m	stavební výška		1.65 m
	B&BC Dno Excelent 100/50	1	stavební výška		1.65 m
	B&BC Kónus 62.5-100/12 SPK	1			
	TBW-Q 600/100/120	1			
	TBW-Q 600/80/120	2			
	D 400 Begu-S-K	1			
	kóta dna	223.22 m			
	kóta terénu	224.72 m			
	rozdíl kót	1.50 m			
	převýšení nad terénem	0.00 m			
	výška šachty	1.50 m			



TABULKA SESTAV ŠACHET

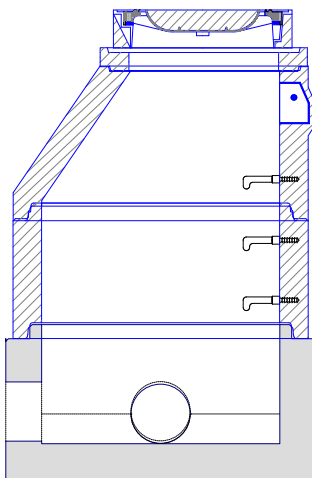
B&BC a.s.

Šachta č.7 Š7



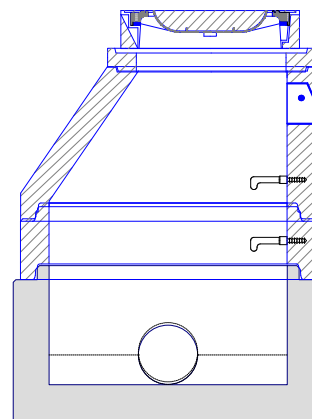
B&BC Dno Excelent 100/50	1
B&BC Skruž 100/50/12	1
B&BC Skruž 100/25/12	1
B&BC Kónus 62.5-100/12 SPK	1
TBW-Q 600/40/120	1
D 400 Begu-S-K	1
kóta dna	222.44 m
kóta terénu	223.98 m
rozdíl kót	1.54 m
převýšení nad terénem	0.50 m
výška šachty	2.03 m
stavební výška	2.18 m

Šachta č.8 Š8



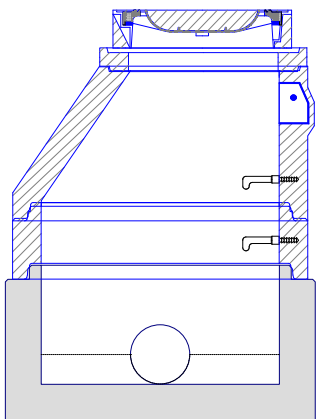
B&BC Dno Excelent 100/50	1
B&BC Skruž 100/50/12	1
B&BC Kónus 62.5-100/12 SPK	1
TBW-Q 600/80/120	1
D 400 Begu-S-K	1
kóta dna	222.68 m
kóta terénu	224.51 m
rozdíl kót	1.83 m
převýšení nad terénem	0.00 m
výška šachty	1.82 m
stavební výška	1.97 m

Šachta č.9 Š9



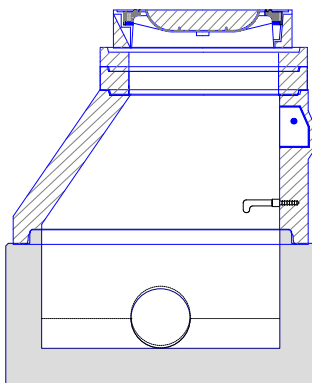
B&BC Dno Excelent 100/50	1
B&BC Skruž 100/25/12	1
B&BC Kónus 62.5-100/12 SPK	1
TBW-Q 600/80/120	1
D 400 Begu-S-K	1
kóta dna	222.91 m
kóta terénu	224.49 m
rozdíl kót	1.58 m
převýšení nad terénem	0.00 m
výška šachty	1.57 m
stavební výška	1.72 m

Šachta č.10 Š10



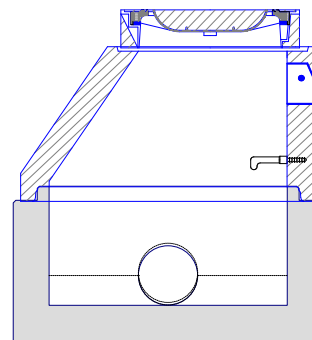
B&BC Dno Excelent 100/50	1
B&BC Skruž 100/25/12	1
B&BC Kónus 62.5-100/12 SPK	1
TBW-Q 600/80/120	1
D 400 Begu-S-K	1
kóta dna	222.91 m
kóta terénu	224.49 m
rozdíl kót	1.58 m
převýšení nad terénem	0.00 m
výška šachty	1.57 m
stavební výška	1.72 m

Šachta č.11 Š11



B&BC Dno Excelent 100/50	1
B&BC Kónus 62.5-100/12 SPK	1
TBW-Q 600/100/120	1
TBW-Q 600/80/120	1
D 400 Begu-S-K	1
kóta dna	222.84 m
kóta terénu	224.26 m
rozdíl kót	1.42 m
převýšení nad terénem	0.00 m
výška šachty	1.42 m
stavební výška	1.57 m

Šachta č.12 Š12



B&BC Dno Excelent 100/50	1
B&BC Kónus 62.5-100/12 SPK	1
D 400 Begu-S-K	1
kóta dna	222.94 m
kóta terénu	224.18 m
rozdíl kót	1.24 m
převýšení nad terénem	0.00 m
výška šachty	1.24 m
stavební výška	1.39 m

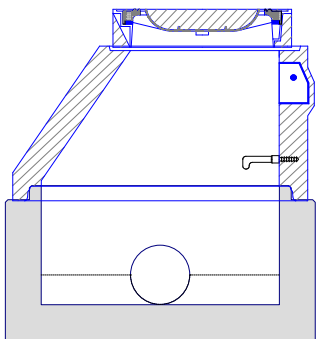


TABULKA SESTAV ŠACHET

B&BC a.s.

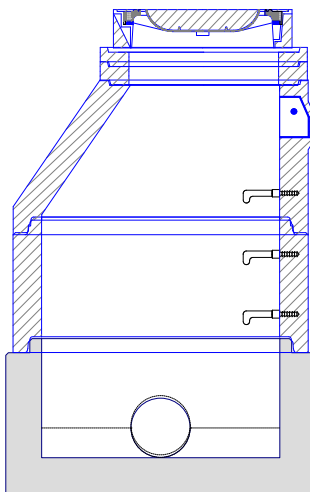
Šachta č.13 Š13

B&BC Dno Excelent 100/50	1
B&BC Kónus 62.5-100/12 SPK	1
D 400 Begu-S-K	1
kóta dna	223.00 m
kóta terénu	224.24 m
rozdíl kót	1.24 m
převýšení nad terénem	0.00 m
výška šachty	1.24 m
stavební výška	1.39 m



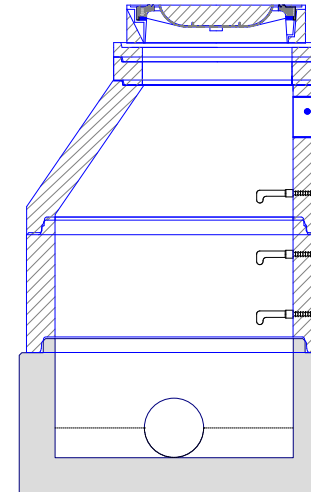
Šachta č.14 Š14

B&BC Dno Excelent 100/50	1
B&BC Skruž 100/50/12	1
B&BC Kónus 62.5-100/12 SPK	1
TBW-Q 600/80/120	1
TBW-Q 600/60/120	1
D 400 Begu-S-K	1
kóta dna	222.68 m
kóta terénu	224.56 m
rozdíl kót	1.88 m
převýšení nad terénem	0.00 m
výška šachty	1.88 m
stavební výška	2.03 m



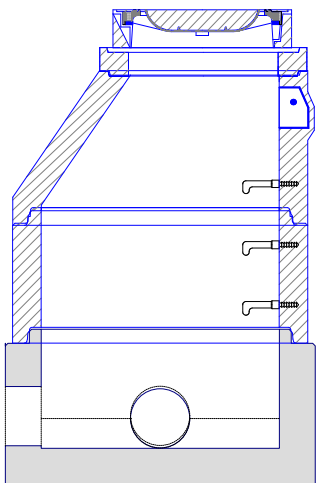
Šachta č.15 Š15

B&BC Dno Excelent 100/50	1
B&BC Skruž 100/50/12	1
B&BC Kónus 62.5-100/12 SPK	1
TBW-Q 600/100/120	1
TBW-Q 600/60/120	1
D 400 Begu-S-K	1
kóta dna	222.91 m
kóta terénu	224.81 m
rozdíl kót	1.90 m
převýšení nad terénem	0.00 m
výška šachty	1.90 m
stavební výška	2.05 m



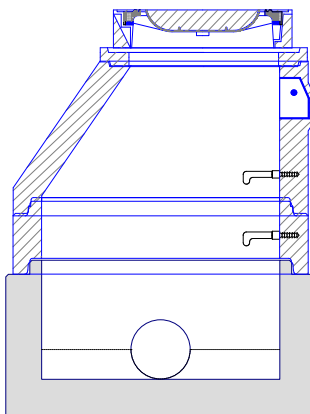
Šachta č.16 Š16

B&BC Dno Excelent 100/50	1
B&BC Skruž 100/50/12	1
B&BC Kónus 62.5-100/12 SPK	1
TBW-Q 600/100/120	1
D 400 Begu-S-K	1
kóta dna	223.21 m
kóta terénu	225.06 m
rozdíl kót	1.85 m
převýšení nad terénem	0.00 m
výška šachty	1.84 m
stavební výška	1.99 m



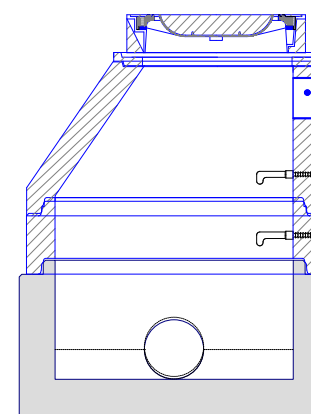
Šachta č.17 Š17

B&BC Dno Excelent 100/50	1
B&BC Skruž 100/25/12	1
B&BC Kónus 62.5-100/12 SPK	1
TBW-Q 600/60/120	1
D 400 Begu-S-K	1
kóta dna	223.35 m
kóta terénu	224.91 m
rozdíl kót	1.56 m
převýšení nad terénem	0.00 m
výška šachty	1.55 m
stavební výška	1.70 m



Šachta č.18 Š18

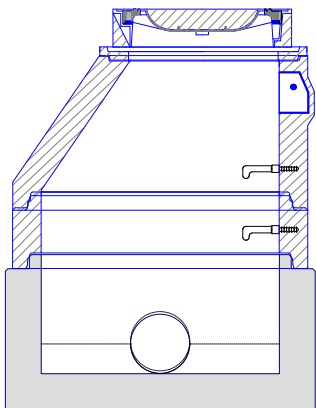
B&BC Dno Excelent 100/50	1
B&BC Skruž 100/25/12	1
B&BC Kónus 62.5-100/12 SPK	1
TBW-Q 600/40/120	1
D 400 Begu-S-K	1
kóta dna	223.41 m
kóta terénu	224.95 m
rozdíl kót	1.54 m
převýšení nad terénem	0.00 m
výška šachty	1.53 m
stavební výška	1.68 m



TABULKA SESTAV ŠACHET

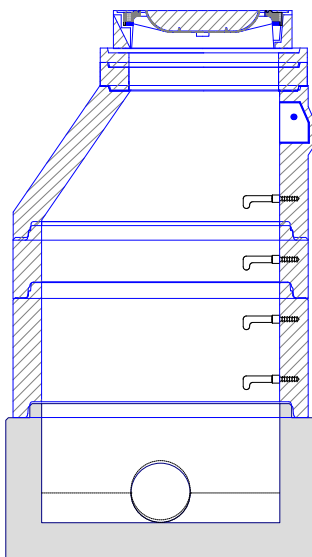
B&BC a.s.

Šachta č.19 Š19



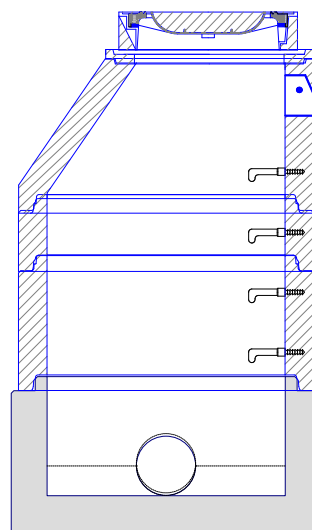
B&BC Dno Excelent 100/50	1
B&BC Skruž 100/25/12	1
B&BC Kónus 62.5-100/12 SPK	1
TBW-Q 600/40/120	1
D 400 Begu-S-K	1
kóta dna	223.41 m
kóta terénu	224.95 m
rozdíl kót	1.54 m
převýšení nad terénem	0.00 m
výška šachty	1.53 m
stavební výška	1.68 m

Šachta č.20 Š20



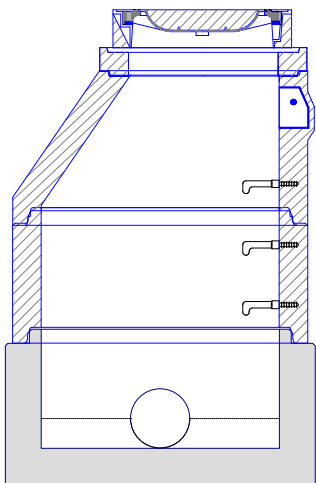
B&BC Dno Excelent 100/50	1
B&BC Skruž 100/50/12	1
B&BC Skruž 100/25/12	1
B&BC Kónus 62.5-100/12 SPK	1
TBW-Q 600/100/120	1
TBW-Q 600/60/120	1
D 400 Begu-S-K	1
kóta dna	223.16 m
kóta terénu	225.32 m
rozdíl kót	2.16 m
převýšení nad terénem	0.00 m
výška šachty	2.15 m
stavební výška	2.30 m

Šachta č.21 Š21



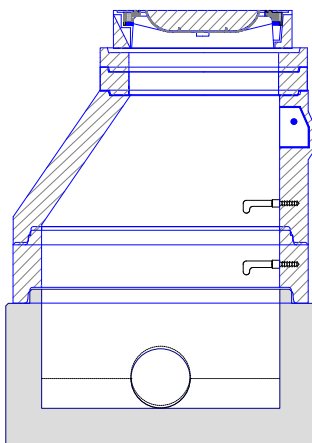
B&BC Dno Excelent 100/50	1
B&BC Skruž 100/50/12	1
B&BC Skruž 100/25/12	1
B&BC Kónus 62.5-100/12 SPK	1
TBW-Q 600/40/120	1
D 400 Begu-B-K D400	1
kóta dna	223.32 m
kóta terénu	225.35 m
rozdíl kót	2.03 m
převýšení nad terénem	0.00 m
výška šachty	2.03 m
stavební výška	2.18 m

Šachta č.22 Š22



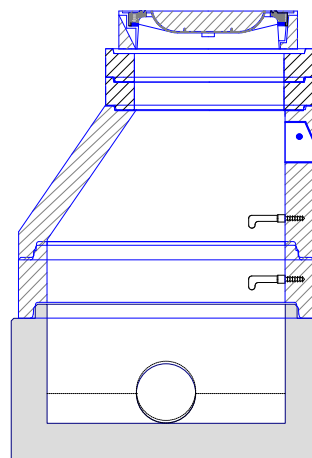
B&BC Dno Excelent 100/50	1
B&BC Skruž 100/50/12	1
B&BC Kónus 62.5-100/12 SPK	1
TBW-Q 600/100/120	1
D 400 Begu-S-K	1
kóta dna	223.46 m
kóta terénu	225.31 m
rozdíl kót	1.85 m
převýšení nad terénem	0.00 m
výška šachty	1.84 m
stavební výška	1.99 m

Šachta č.23 Š23



B&BC Dno Excelent 100/50	1
B&BC Skruž 100/25/12	1
B&BC Kónus 62.5-100/12 SPK	1
TBW-Q 600/100/120	1
TBW-Q 600/80/120	1
D 400 Begu-S-K	1
kóta dna	223.63 m
kóta terénu	225.31 m
rozdíl kót	1.68 m
převýšení nad terénem	0.00 m
výška šachty	1.67 m
stavební výška	1.82 m

Šachta č.24 Š24



B&BC Dno Excelent 100/50	1
B&BC Skruž 100/25/12	1
B&BC Kónus 62.5-100/12 SPK	1
TBW-Q 600/120/120	2
D 400 Begu-S-K	1
kóta dna	223.83 m
kóta terénu	225.56 m
rozdíl kót	1.73 m
převýšení nad terénem	0.00 m
výška šachty	1.73 m
stavební výška	1.88 m



Pref. kanalizační šachty

Název stavby-objektu	
----------------------	--

SWECO 
Sustainable engineering and design
(C) 1996-2018

Rekonstrukce silnic III29820 a III29815 Bohumileč SO301 Dešřová k

Projektant

Komplex CR s.r.o. pro DSP a.s.

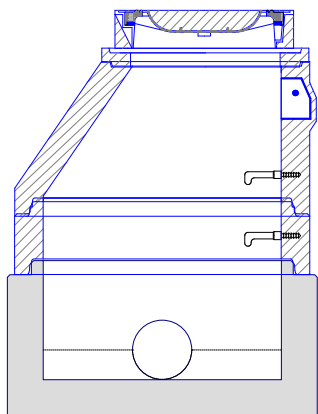
STRANA

•

TABULKA SESTAV ŠACHET

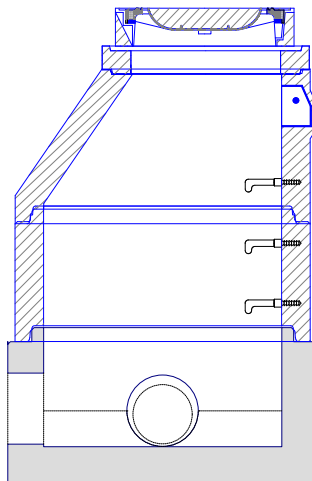
B&BC a.s.

Šachta č.25 Š25



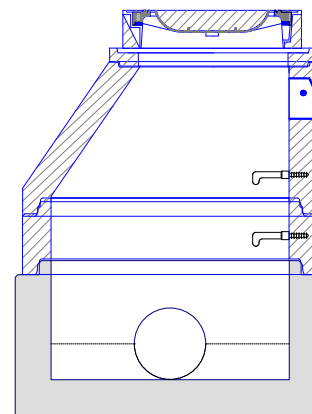
B&BC Dno Excelent 100/50	1
B&BC Skruž 100/25/12	1
B&BC Kónus 62.5-100/12 SPK	1
TBW-Q 600/60/120	1
D 400 Begu-S-K	1
kóta dna	223.96 m
kóta terénu	225.51 m
rozdíl kót	1.55 m
převýšení nad terénem	0.00 m
výška šachty	1.55 m
stavební výška	1.70 m

Šachta č.26 Š26



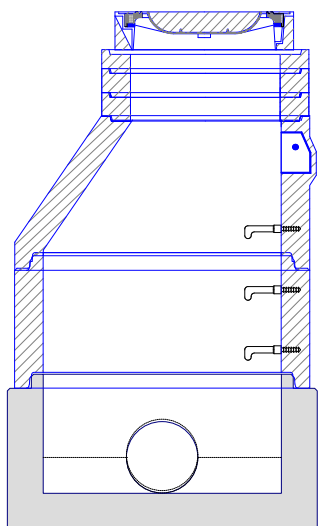
B&BC Dno Excelent 100/50	1
B&BC Skruž 100/50/12	1
B&BC Kónus 62.5-100/12 SPK	1
TBW-Q 600/100/120	1
D 400 Begu-S-K	1
kóta dna	223.21 m
kóta terénu	225.06 m
rozdíl kót	1.85 m
převýšení nad terénem	0.00 m
výška šachty	1.84 m
stavební výška	1.99 m

Šachta č.27 Š27



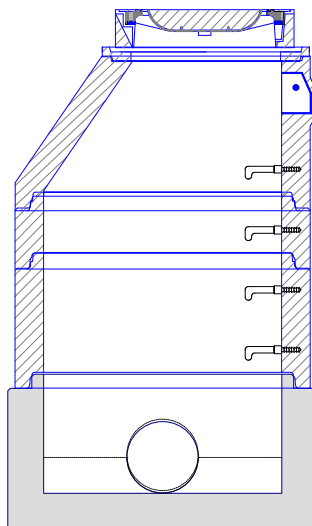
B&BC Dno Excelent 100/50	1
B&BC Skruž 100/25/12	1
B&BC Kónus 62.5-100/12 SPK	1
TBW-Q 600/60/120	1
D 400 Begu-S-K	1
kóta dna	223.35 m
kóta terénu	224.91 m
rozdíl kót	1.56 m
převýšení nad terénem	0.00 m
výška šachty	1.55 m
stavební výška	1.70 m

Šachta č.28 Š28



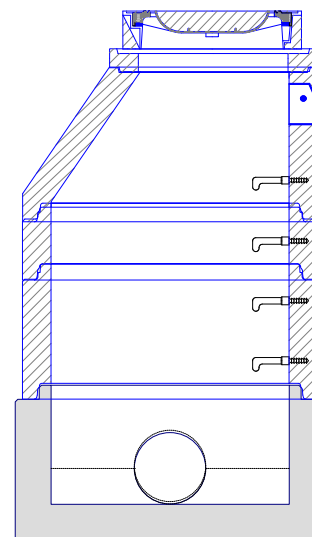
B&BC Dno Excelent 100/50	1
B&BC Skruž 100/50/12	1
B&BC Kónus 62.5-100/12 SPK	1
TBW-Q 600/100/120	2
TBW-Q 600/80/120	1
D 400 Begu-S-K	1
kóta dna	223.94 m
kóta terénu	225.96 m
rozdíl kót	2.02 m
převýšení nad terénem	0.00 m
výška šachty	2.02 m
stavební výška	2.17 m

Šachta č.29 Š29



B&BC Dno Excelent 100/50	1
B&BC Skruž 100/50/12	1
B&BC Skruž 100/25/12	1
B&BC Kónus 62.5-100/12 SPK	1
TBW-Q 600/40/120	1
D 400 Begu-S-K	1
kóta dna	224.01 m
kóta terénu	226.05 m
rozdíl kót	2.04 m
převýšení nad terénem	0.00 m
výška šachty	2.03 m
stavební výška	2.18 m

Šachta č.30 Š30



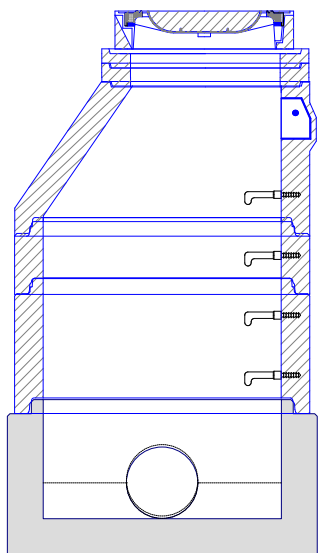
B&BC Dno Excelent 100/50	1
B&BC Skruž 100/50/12	1
B&BC Skruž 100/25/12	1
B&BC Kónus 62.5-100/12 SPK	1
TBW-Q 600/80/120	1
D 400 Begu-S-K	1
kóta dna	224.26 m
kóta terénu	226.34 m
rozdíl kót	2.08 m
převýšení nad terénem	0.00 m
výška šachty	2.07 m
stavební výška	2.22 m



TABULKA SESTAV ŠACHET

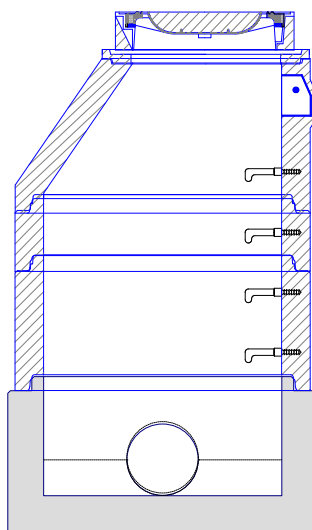
B&BC a.s.

Šachta č.31 Š31



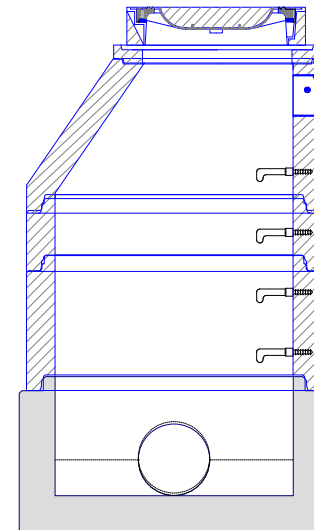
B&BC Dno Excelent 100/50	1
B&BC Skruž 100/50/12	1
B&BC Skruž 100/25/12	1
B&BC Kónus 62.5-100/12 SPK	1
TBW-Q 600/80/120	1
TBW-Q 600/60/120	1
D 400 Begu-S-K	1
kóta dna	224.51 m
kóta terénu	226.65 m
rozdíl kót	2.14 m
převýšení nad terénem	0.00 m
výška šachty	2.13 m
stavební výška	2.28 m

Šachta č.32 Š32



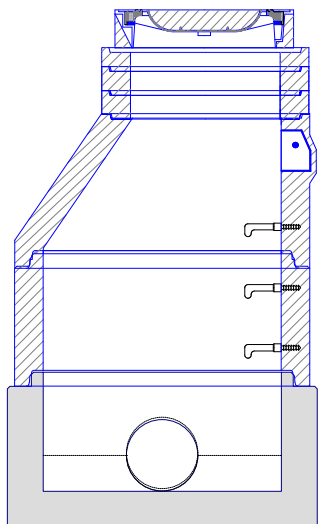
B&BC Dno Excelent 100/50	1
B&BC Skruž 100/50/12	1
B&BC Skruž 100/25/12	1
B&BC Kónus 62.5-100/12 SPK	1
TBW-Q 600/40/120	1
D 400 Begu-S-K	1
kóta dna	224.75 m
kóta terénu	226.78 m
rozdíl kót	2.03 m
převýšení nad terénem	0.00 m
výška šachty	2.03 m
stavební výška	2.18 m

Šachta č.33 Š33



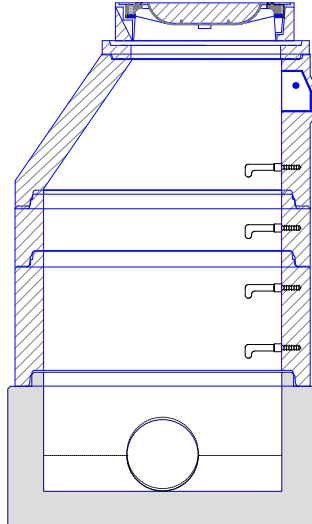
B&BC Dno Excelent 100/50	1
B&BC Skruž 100/50/12	1
B&BC Skruž 100/25/12	1
B&BC Kónus 62.5-100/12 SPK	1
TBW-Q 600/60/120	1
D 400 Begu-S-K	1
kóta dna	224.86 m
kóta terénu	226.91 m
rozdíl kót	2.05 m
převýšení nad terénem	0.00 m
výška šachty	2.05 m
stavební výška	2.20 m

Šachta č.34 Š34



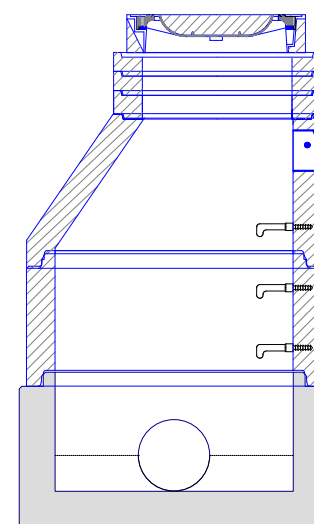
B&BC Dno Excelent 100/50	1
B&BC Skruž 100/50/12	1
B&BC Kónus 62.5-100/12 SPK	1
TBW-Q 600/100/120	2
TBW-Q 600/80/120	1
D 400 Begu-S-K	1
kóta dna	224.97 m
kóta terénu	226.99 m
rozdíl kót	2.02 m
převýšení nad terénem	0.00 m
výška šachty	2.02 m
stavební výška	2.17 m

Šachta č.35 Š35



B&BC Dno Excelent 100/50	1
B&BC Skruž 100/50/12	1
B&BC Skruž 100/25/12	1
B&BC Kónus 62.5-100/12 SPK	1
TBW-Q 600/60/120	1
D 400 Begu-S-K	1
kóta dna	225.20 m
kóta terénu	227.25 m
rozdíl kót	2.05 m
převýšení nad terénem	0.00 m
výška šachty	2.05 m
stavební výška	2.20 m

Šachta č.36 Š36



B&BC Dno Excelent 100/50	1
B&BC Skruž 100/50/12	1
B&BC Kónus 62.5-100/12 SPK	1
TBW-Q 600/100/120	1
TBW-Q 600/80/120	2
D 400 Begu-S-K	1
kóta dna	225.38 m
kóta terénu	227.38 m
rozdíl kót	2.00 m
převýšení nad terénem	0.00 m
výška šachty	2.00 m
stavební výška	2.15 m

